



# Votre séjour au **Grand Couvent de Gramat**

*Hôtel \*\*\* et Restaurant 7j/7*

2025

**HÔTEL / RESTAURANT / ACCUEIL GROUPES / SÉMINAIRES / ÉVÉNEMENTS**



**Votre contact :**

Valérie Monti - 07 44 73 25 16

[vmonti@grandcouventgramat.fr](mailto:vmonti@grandcouventgramat.fr)

[grandcouventgramat.fr](http://grandcouventgramat.fr)



## LE GRAND COUVENT DE GRAMAT

En Vallée de la Dordogne, à 10 min de Rocamadour, ses sanctuaires et sa cité médiévale

Son parc de 10 hectares, ses jardins, ses bâtiments empreints de spiritualité et son atmosphère intemporelle en font un véritable havre de paix. Le Grand Couvent vous accueille dans un environnement préservé, loin du tumulte de la vie quotidienne.

- Des infrastructures adaptées aux séminaires professionnels
- Un service sur mesure pour une expérience exceptionnelle
- Une immersion dans l'authenticité locale
- Des moments conviviaux et fédérateurs grâce aux espaces partagés
- Un sentiment d'évasion et de reconnexion



- à 15 minutes de Rocamadour
- à 50 min de Cahors
- à 35 min de Figeac



## UNE OFFRE COMPLÈTE POUR VOTRE ÉVÉNEMENT PROFESSIONNEL



Choisir le Grand Couvent pour vos rencontres professionnelles, c'est offrir à vos équipes, vos clients, vos partenaires, une expérience unique dans un lieu encore sacralisé, chargé d'histoire au milieu d'un écrin de verdure de 10 hectares.

Niché au cœur du **Parc Naturel Régional des Causses du Quercy**, Le Grand Couvent bien plus qu'un édifice de charme, est toujours aujourd'hui le siège mondial de la congrégation des Sœurs de Notre-Dame du Calvaire.

Témoin de 150 ans d'histoire, de foi et de vie religieuse, c'est un lieu vivant et ouvert sur le monde grâce à la volonté des sœurs qui en 2015 décidèrent d'y créer un **hôtel\*\*\* de 39 chambres**, un espace **restaurant**, des **salles** de conférences, de réunion, d'une capacité pour la plus grande de 180 personnes avec 5 salles connexes.

Au Grand Couvent, passé et présent s'entremêlent créant une atmosphère bienveillante, apaisante et inspirante, endroit idéal pour l'**organisation de vos évènements professionnels** : congrès, séminaire, conférence... et également culturels : stage d'orchestre, master class, concert, au plus près du lieu de vie des sœurs.

Des espaces de travail et de réception **équipés Wifi et vidéo**, adaptables et permettant les aménagements nécessaires à vos besoins et à vos types d'évènement. Des **espaces extérieurs**, le cloître, le jardin, le parc propices à la détente, à la concentration et à l'introspection.

Enfin vous pourrez personnaliser votre évènement grâce aux services et palette d'activités proposés par nos partenaires qui vous réaliserons un **programme sur mesure et clés en main**.

Le Grand Couvent de Gramat, un cadre idéal qui marquera les esprits de votre manifestation.

## NOS SALLES DE RÉUNION ET ESPACES DE TRAVAIL



1

### Le Cloître

187 m<sup>2</sup>  
Capacité 180 personnes  
Accès PMR  
Pour une conférence, un séminaire, une AG



4

### L'Oustal 1

Surface 85 m<sup>2</sup>  
Capacité 60 personnes  
Accès PMR  
Pour une réunion, un séminaire, une sous-commission, une formation



2

### Le Cayrou

57 m<sup>2</sup>  
Capacité 35 personnes  
Accès PMR  
Pour une conférence, un séminaire, un CODIR, une formation



5

### L'Oustal 2

51 m<sup>2</sup>  
Capacité 24 personnes  
Pour un CODIR, une sous-commission, une réunion, une formation



3

### La Gariotte

37 m<sup>2</sup>  
Capacité 18 personnes  
Pour un CODIR, une sous-commission, une formation

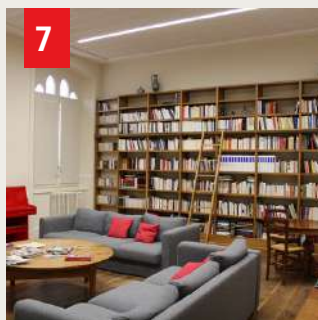


6

### L'Oustal 3

29 m<sup>2</sup>  
Capacité 12 personnes  
Pour une réunion, une sous-commission, des entretiens

## NOS SALLES COMMUNES ET ESPACES DÉTENTE



### **Bibliothèque**

45 m<sup>2</sup>

Capacité 12 personnes

Salle équipée d'un piano

Pour une réunion, une sous-commission, une loge

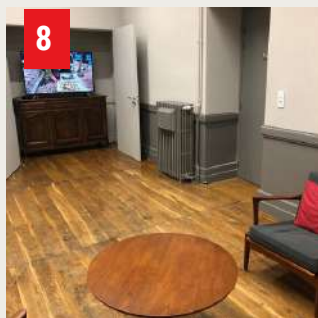


### **Restaurant**

61 m<sup>2</sup>

Capacité 40 personnes

Pour un repas



### **Salle TV**

23 m<sup>2</sup>

Capacité 6 personnes

Pour une sous-commission, une loge



### **Salle à manger**

120 m<sup>2</sup>

Capacité 160 personnes

Pour un repas, un cocktail, un banquet, une pause café

## NOS SALLES ATYPIQUES ET ESPACES EXTÉRIEURS

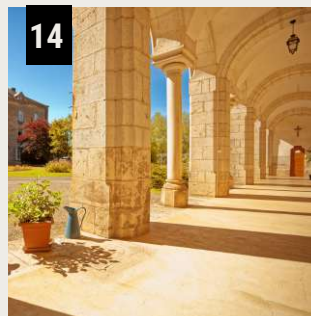


11

### La Ferme et le Lavoir

175 m<sup>2</sup>

Capacité 100 personnes assises 150 debout  
Pour un cocktail, un banquet, un repas,  
une pause, une formation, des ateliers créatifs

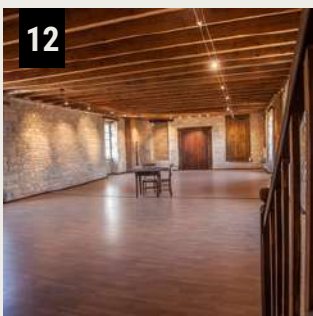


14

### Le Cloître

400 m<sup>2</sup>

Capacité 100 personnes debout  
Pour un cocktail, une pause, un café d'accueil



12

### La Grange

170 m<sup>2</sup>

Capacité 150 personnes  
Pour un cocktail, une pause café, une exposition



15

### Le Jardin de la ferme

800 m<sup>2</sup>

Capacité 200 personnes debout  
Pour un cocktail, une pause, un café d'accueil



13

### La Chapelle

Capacité 200 places assises  
Pour un concert  
(avec accord de la congrégation)

## LE RESTAURANT DU GRAND COUVENT



Parce que nous sommes concernés par le développement durable et le tourisme éco-responsable, il est une priorité pour notre restaurant à Gramat en Vallée de la Dordogne d'accéder à des produits frais, choisis sur le marché ou dans des coopératives de confiance, dans un rayon de quelques kilomètres.



Nous privilégions les produits du Quercy, de l'Aveyron, du Cantal et de la Corrèze. Parmi nos produits, vous reconnaîtrez le Quinquinoix, le melon du Quercy, le Rocamadour AOP, le veau d'Aveyron, le miel « Valeurs Parc » des Causses du Quercy, l'agneau fermier du Quercy, les noix du Périgord, les canards de la Quercynoise et bien d'autres produits... !



Nous mettons à votre disposition pour votre journée de travail :

- café d'accueil
- pause café
- déjeuner assis
- apéritif ou cocktail dinatoire



## L'HÔTEL\*\*\* DU GRAND COUVENT

Profitez de nos chambres simples, doubles, twins, ou familiales, selon vos envies, et vos besoins !

- Chambres adaptées aux personnes à mobilité réduite
- Sanitaires en chambre
- Restauration sur place



Petit-Déjeuner



Demi-Pension



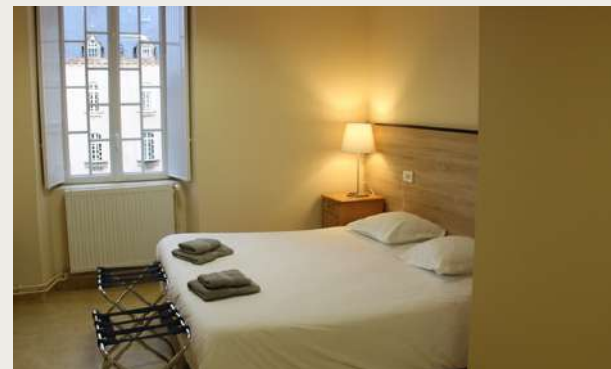
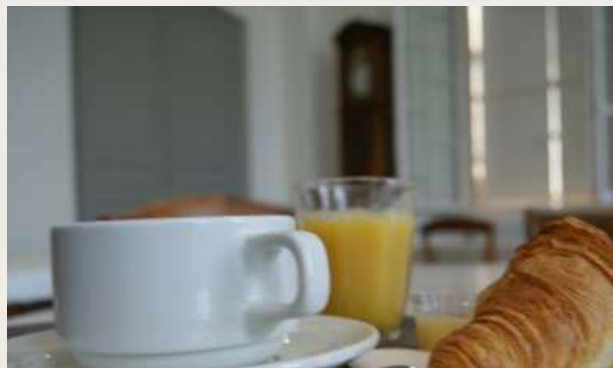
Pique-nique



Pension Complète



Location : salle de réunion + matériel de travail





## ORGANISER UNE RÉCEPTION AU GRAND COUVENT

Dans l'enceinte du Grand Couvent de Gramat se trouve un ancien bâtiment communément appelé « La Ferme ». Elle fut construite fin XIXème pour abriter les animaux, stocker le foin et la paille et permettre aux sœurs de vivre en autarcie.

La transformation de la Ferme en salle de réception implique de nombreux services ajoutés

- des cuisines sur place pour un repas préparé dans l'instant et un service de qualité
- des sanitaires adaptés pour les personnes à mobilité réduite
- la possibilité d'asseoir 120 personnes / buffet et service en mange-debout
- un espace extérieur pouvant servir de terrasse
- un parking pouvant accueillir une vingtaine de véhicules

La Ferme a été restaurée en respectant l'intégralité patrimoniale du site, notamment le dallage du lavoir parsemé de grandes pierres, dans un style typiquement Quercynois. Elle est entourée de jardins et d'un grand parc de 10 hectares, permettant les balades, tout en respectant le lieu de vie des sœurs.



## CAPACITÉ DES SALLES

SALLES	Classe	Cocktail	Conférence	En L	Réunion	Repas
Le Cloître 187 m <sup>2</sup>	30	100	180	50	30	
Le Cayrou 57 m <sup>2</sup>			35			
La Gariotte 37 m <sup>2</sup>				16	18	
Cayrou + Gariotte 94 m <sup>2</sup>		50	50			
L'Oustal 1 - 85 m <sup>2</sup>	60	60	60	60		
L'Oustal 2 - 52 m <sup>2</sup>			24	20		
L'Oustal 3 - 29 m <sup>2</sup>				10	12	
La Bibliothèque 45 m <sup>2</sup>		12				
La salle TV 23 m <sup>2</sup>	6	6				
Le Restaurant 61 m <sup>2</sup>						48
La Salle à Manger 120 m <sup>2</sup>		100				150
Restaurant + Salle à Manger 181 m <sup>2</sup>		170				200
La Ferme et le Lavoir 175 m <sup>2</sup>		100				
La Grange 170 m <sup>2</sup>		150	100			100
La Chapelle (concert)	150					
Le Cloître (extérieur)						100
Le Jardin de la ferme						200

- Vidéoprojecteur + écran
- Sonorisation avec micro
- WIFI

- Pupitre
- Tables
- Paperboard

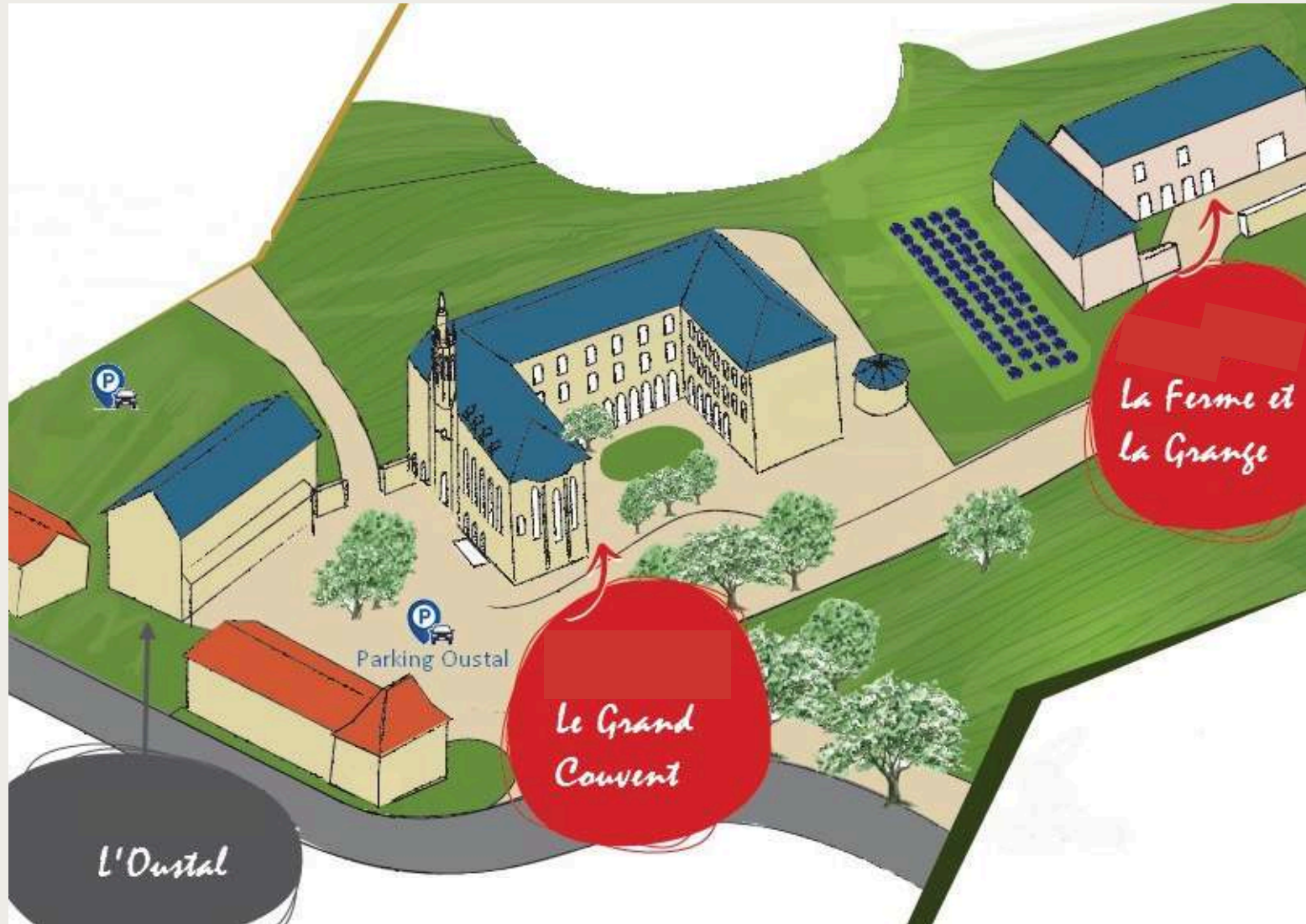


# PLAN DU GRAND COUVENT

Notre engagement  
écologique :



PARC NATUREL RÉGIONAL  
DES HAUTESSES DU QUERCY



## GRAMAT : UNE SITUATION PRIVILÉGIÉE



### Villes, villages et sites touristiques aux alentours de Gramat

- 15 min de Rocamadour, de son sanctuaire et de la grotte des merveilles
- 15 min du Gouffre de Padirac, 1er site du patrimoine naturel souterrain en France
- 15 km de Loubressac, du château de Castelnaud, de Montal, ainsi que sur les Tours de Saint-Laurent
- 13 km d'Autoire, son cirque, sa cascade et ses huit siècles d'existence
- 24 km de Martel l'un des "Plus Beaux Villages de France" surnommé la ville aux 7 tours et son petit train à vapeur
- 34 km de Figeac et du musée Champollion
- 40 km de Collonges la Rouge



# TEAM BUILDING, INCENTIVE

Pour fédérer vos équipes et impulser une dynamique de travail, le Grand Couvent de Gramat, met à votre disposition son réseau de partenaires pour créer l'événement qui répond à vos besoins.



## **œnologie et brassage de bières**

---

- Dégustation
- Visite du domaine
- Atelier bière



## **Gastronomie**

---

- Atelier de fabrication de pain au levain dans le four à pain du Grand Couvent de Gramat



## **Patrimoine / Culture**

---

- Gouffre de Padirac
- Petit train à vapeur de Martel
- Visite guidée de Rocamadour



## **Sport**

---

- Activité de Team Building (paintball, courses orientations, Cluedo ...)
- Club de Golf de Montal
- Spéléologie, canoë Kayak, stand up, canyoning par Compagnie Sport Nature
- Escalade par Terre des Causses
- Trotinettes tout terrain par TrotXtrem
- Baptême en montgolfière à Rocamadour
- Parapente Valley à Montvalent



## **Autre**

---

- Une après-midi au parc animalier entre ours et loup !
- Animation soigneur animalier

## VENIR AU GRAND COUVENT



33 Avenue Louis Mazet, 46500 Gramat

- à 15 minutes de Rocamadour
- à 35 min de Figeac
- à 50 min de Cahors

**CONTACT** : Pour toute demande d'information ou de devis, vous pouvez contacter notre responsable groupe : Valérie Monti - 07 44 73 25 16 - [vmonti@grandcouventgramat.fr](mailto:vmonti@grandcouventgramat.fr)



- 15 minutes de Rocamadour
- 40 min de l'Aéroport de Brive
- 1h30 de l'aéroport de Toulouse
- 1h25 de l'aéroport de Rodez
- 50 min des gares de Brive et Cahors
- 15 km de l'entrée 56 de l'autoroute A20
- 20 kilomètres de l'entrée 54 de l'autoroute A20



- SNCF : Brive-la-Gaillarde - Toulouse  
Matabiau / Paris Austerlitz - Albi
- Gare TER de Gramat
- La ligne 876 relie la Gare SNCF de Figeac à Gramat puis Rocamadour, Alvignac et Padirac pour la période estivale



- Aéroport de Brive - Vallée de la Dordogne, depuis ou vers Aéroport de Paris-Orly
- Aéroport de Toulouse - Blagnac, depuis ou vers Aéroport de Paris CGD ou Paris-Orly
- Aéroport de Rodez, depuis ou vers Aéroport de Paris-Orly

# MERCI POUR LEUR CONFIANCE



## POP COM L'AGENCE CRÉATIVE

Notre partenaire Pop Com l'agence créative est une agence réceptive spécialisée dans l'événementiel.

Située à Cahors dans le Lot, Pop Com cultive l'art de vivre l'événement à la lotoise.

Grâce à son immatriculation au registre des Opérateurs de Séjours et de Voyage auprès d'ATOUT FRANCE, l'agence vous propose un service clé en main en prenant en charge l'organisation intégrale de votre événement. Transport, hébergement, restauration, activité, Melinda Templier et son équipe sont à votre écoute pour créer et concevoir vos événements sur-mesure.



Immatriculation au registre des opérateurs de voyages et de séjours IM046220001  
Garantie financière : Groupama assurance-crédit & caution Paris RC PRO : Groupama d'Oc Balma  
[www.popcom.events](http://www.popcom.events) - [melinda@popcom.events](mailto:melinda@popcom.events) - 07 86 90 84 88